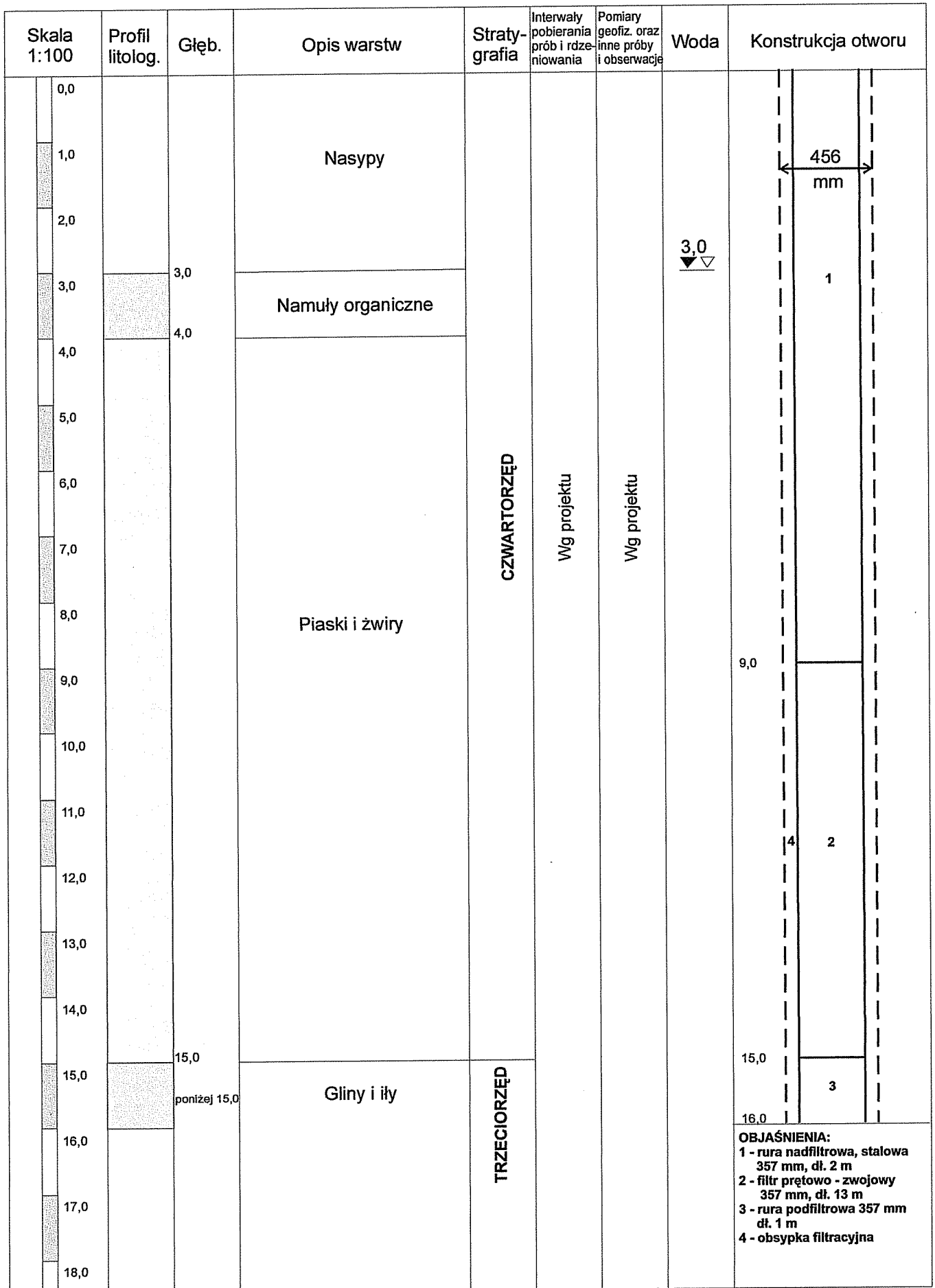


PROJEKT GEOLOGICZNO - TECHNICZNY OTWORU

Temat: Nowogrodziec, odwodnienie wykopu

Cel wiercenia: badawczy

Projektowana głębokość wiercenia: 16 m



4. PROFILE ARCHIWALNE

Dokumentacja geologiczno-inżynierska dla projektowanej oczyszczalni ścieków oraz sieci wodociągowej, deszczowej i sanitarnej w Nowogrodźcu, opracowało PH Wrocław w 1970 r., archiwum Inwestora.

otwór nr 30, rzędna 191,61 m n.p.m.

- 0,0 - 1,8 nasyp piaszczysty
- 2,8 glina piaszczysta, mł,
- 4,0 piasek gruby
- 7,4 piasek średni
- 8,4 piasek średni ze żwirem
- 10,0 pospółka

woda 2,8 - 2,7 m p.p.t.

otwór nr 31, rzędna 192,40 m n.p.m.

- 0,0 - 0,8 nasyp
- 3,2 piasek średni
- 3,8 piasek średni ze żwirem
- 5,2 pospółka
- 6,4 piasek gruby
- 8,0 piasek gruby ze żwirem

woda 3,8 m p.p.t.

otwór nr 32, rzędna 191,76 m n.p.m.

- 0,0 - 0,4 gleba
- 2,5 glina tpi
- 3,7 pospółka
- 4,9 piasek gruby ze żwirem
- 6,0 piasek średni

woda 3,0 m p.p.t.

otwór nr 33, rzędna 192,31 m n.p.m.

- 0,0 - 0,5 gleba
- 2,1 piasek średni
- 5,8 pospółka
- 10,0 piasek średni

woda 3,6 m p.p.t.

otwór nr 34, rzędna 192,03 m n.p.m.

- 0,0 - 0,4 gleba
- 1,2 piasek średni ze żwirem
- 3,0 pospółka
- 3,8 żwir
- 4,9 pospółka

4,9 - 6,0 piasek średni
woda 3,0 m p.p.t.
otwór nr 35, rzędna 192,29 m n.p.m.
0,0 - 0,5 gleba
- 2,3 piasek średni ze żwirem
- 3,7 piasek średni
- 4,9 żwir
- 6,2 pospółka
- 10,0 piasek średni
woda 3,6 m p.p.t.

Za zgodzić

dr Andrzej Krański
upr. geol. 056779, 970683